

# Film et palettisation



**Le film étirable est le moyen le plus utilisé pour assurer la stabilité de vos palettes lors du transport et de la manutention.**

Face aux nombreuses innovations technologiques, nous vous apportons notre expertise pour obtenir le meilleur rapport qualité / coût par palette.

**Faites le bon choix de film selon les charges et les applications !**

**Les types de film étirable les plus utilisés :**

Application	Type	Process de fabrication du film	Épaisseurs usuelles	Type de palette spécifiquement
Manuelle	Standard	Cast*	15 à 30 µm	Tous
	Technique	Cast*	6 à 20 µm	Tous
	Pré-étiré	Soufflé**	6 à 10 µm	Angles saillants
Automatique avec ou sans pré-étirage	Standard	Cast*	17 à 35 µm	Tous
	Technique	Cast*	9 à 17 µm	Tous
	Spécial FIBER	Fibres polyéthylène	-	Tous
Automatique	Pré-étiré	Soufflé**	6 à 9 µm	Angles saillants

Cast\* : par filière à plat - Soufflé\*\* : par filière tubulaire qui permet d'obtenir une meilleure résistance à la perforation.

## Comment mesurer la performance d'un film ?

**Les 3 critères déterminants :**

**La force de serrage du film :**

Elle est mesurée immédiatement après dépose sur la palette et après 48h .



**La résistance à la perforation :**

Elle est évaluée visuellement lors des essais et peut être mesurée en laboratoire.



**Le coût = le poids de film déposé par palette :**

Un film plus fin permet **50%** d'économie ou plus !



# Films étirables manuels standard



## Bobinots transparents

Code Article	Dimensions l (mm) x L (ml)	Épaisseur (μ)
27751	125 x 150	17
57094	125 x 150	23
25748	100 x 150	23



Poignée seule.  
Réf. 46252

## Film transparent : 6 bobines/carton

Code Article	Dimensions l (mm) x L (ml)	Épaisseur (μm)
22681	450 x 270	15
22311	450 x 270	17
22312	450 x 270	20
19123	450 x 270	23
22292	450 x 200	30

## Film de couleur : 6 bobines/carton

Code Article	Dimensions l (mm) x L (ml)	Épaisseur (μm)	Couleur
8783	450 x 270	17	Noir
41012	450 x 270	17	Blanc
24581	450 x 270	23	Noir
22293	450 x 270	23	Blanc
74723	450 x 270	20	Vert
50394	450 x 270	23	Bleu

Autres dimensions ou couleurs : nous consulter.



**PERSONNELLATION  
DES FILMS  
SUR DEMANDE.**



Livrés avec embouts.

## Accessoires

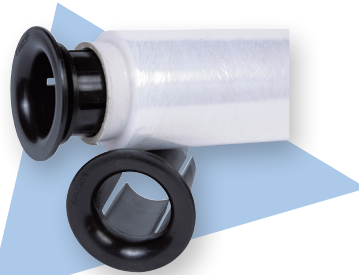
### Dérouleurs manuels de film étirable

Code article : 58639



### Embouts pour bobines de film

Code article : 41016



**Nous  
garantissons  
les longueurs  
et épaisseurs  
de nos films.**

# Film et palettisation

## Films étirables manuels technofilm

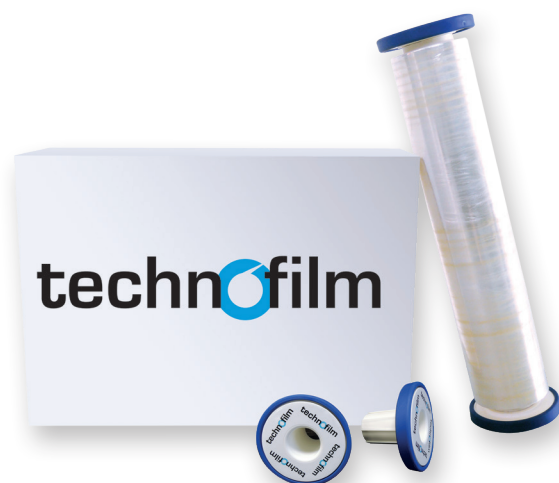
Les films **TECHNOFILM** ont des caractéristiques plus performantes que les films standards, leur composition et leur process de fabrication permettent de réduire les épaisseurs :

- Plus résistants,
- Plus écologiques : moins de bobines à stocker, moins de poids par palette, moins de déchets,
- Plus ergonomiques : des bobines plus légères et une plus grande autonomie,
- Plus économiques.

Grâce à notre expérience de plusieurs années, et aux clients toujours plus nombreux qui nous ont fait confiance, nous pouvons les recommander en substitution des films classiques.

Code article	Type	Dimensions	Poids brut / bobine	Substitution*
61771	Technofilm E	450 mm x 400 m	1,60 kg	Films 8-9 µm
61501	Technofilm L	450 mm x 400 m	1,77 kg	Films 12-17 µm
61502	Technofilm M	450 mm x 400 m	2,10 kg	Films 17-23 µm
61503	Technofilm T	450 mm x 400 m	2,60 kg	Films 23-30 µm
64100	Technofilm Y	450 mm x 300 m	2,76 kg	Films 30-35 µm

Disponibles en noir et en blanc. \*selon notre expérience.



**Économie  
de 20%  
à 50% mini  
sur le coût/palette.**

## Films étirables manuels Pré-étirés

Pratiques et économiques (matière : jusqu'à 50% d'économie de film déposé par palette). Plus fins et très résistants, ces films permettent l'optimisation des palettisations et font preuve d'une grande résistance à la perforation pour les charges lourdes et irrégulières.

Code Article	Dimensions l (mm) x L (ml)	Épaisseur (µm)
32163	400 x 600	7
69327	460 x 600	9

Disponibles également en 6 et 6.5 µm.



# Films étirables machine standards

S'utilisent sur une machine à filmer sans pré-étirage, bobines de 16 à 17 kg vendues au kg.

**Cast** Films mono orientés.

Code Article	Laize (mm)	Epaisseur (µm)	Couleur
18831	500	17	Transparent
21836	500	20	Transparent
14423	500	23	Transparent
22289	500	30	Transparent
57055	500	35	Transparent
23711	500	23	Noir
27921	500	23	Blanc

Machines à filmer les palettes.  
Page 12-13.



# Films étirables machine à pré-étirage

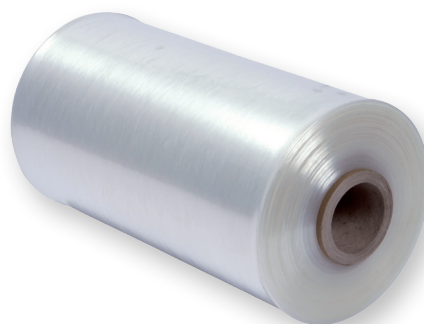
Ces films permettent de réduire considérablement la quantité de film posé par palette tout en conservant une excellente qualité d'emballage des palettes, aux charges débordantes et transports longue distance.

**Pré-étirage Cast**

S'utilisent sur une machine à filmer dotée d'un système de pré-étirage.

Code Article	% de pré-étirage	Laize (mm)	Epaisseur (µm)	Couleur
23892	240	500	17	Transparent
22291	240	500	23	Transparent
38082	240	500	23	Noir
46269	300	500	17	Transparent
19765	300	500	23	Transparent

**Plus le pourcentage de pré-étirage est élevé, moins vous utilisez de film palette.**



## Pré-étirés

S'utilisent sur une machine à filmer sans pré-étirage.

Code Article	Dimensions l (mm) x L (ml)	Epaisseur (µm)	Type
25642	460 x 3200	9	Cast
47216	460 x 3200	9	Soufflé



# Film et palettisation

## Films étirables machine **technofilm**

Les films **TECHNOFILM** ont des caractéristiques plus performantes que les films standards, leur composition et leur processus de fabrication permettent de réduire les épaisseurs :

- Plus résistants,
- Plus écologiques : moins de bobines à stocker, moins de poids par palette, moins de déchets,
- Plus ergonomiques : des bobines plus légères et une plus grande autonomie,
- Plus économiques.

Grâce à notre expérience de plusieurs années, et aux clients toujours plus nombreux qui nous ont fait confiance, nous pouvons les recommander en substitution des films classiques.

### Films pour machine sans pré-étirage

Code	Type	Dimensions	Poids brut	Substitution*
63011	Technofilm AL	500 mm x 3467 m	16 kg	films ≤ 17 microns
63012	Technofilm AM	500 mm x 2837 m	16 kg	20 - 23 µm
63013	Technofilm AT	500 mm x 2229 m	16 kg	23 µm
63016	Technofilm AW	500 mm x 1950 m	16 kg	30 - 35 µm

Disponibles en noir et en blanc. \*selon notre expérience.

### Films pour machine avec pré-étirage

Code	Type	Dimensions	Poids brut	Substitution*
63017	Technofilm ALM	500 mm x 2600 m	16 kg	Pré-étirage 180 - 230 %
65762	Technofilm AWM	500 mm x 1950 m	16 kg	Pré-étirage 230 - 250 %

Disponibles en noir et en blanc. \*selon notre expérience.



## Films étirables machine **FIBER**



Innovation unique et brevetée, les films **FIBER** sont renforcés au moyen de fibres assurant une performance mécanique élevée, tout en permettant de travailler en épaisseur réduite par rapport aux films classiques. La gamme offre un large choix de films qui permettent de se substituer aux standards.

Code	Type	Dimensions	Poids brut	Recommandé pour
67487	ALPHA L	485 mm x 2400 m	12,5 kg	Machine à frein moteur
67391	BETA L	485 mm x 2400 m	12,5 kg	Machine standard pré-étirage maxi 150 %
61779	GAMMA L	485 mm x 2100 m	12,6 kg	Machine pré-étirage maxi 220 %
50122	GAMMA GP	485 mm x 1800 m	12,6 kg	Machine pré-étirage maxi 220 % palettes lourdes

Autres spécifications disponibles : nous consulter.



# Films macro perforés

Les films macro-perforés permettent la circulation d'air froid pour les produits congelés ou chaud pour le refroidissement.

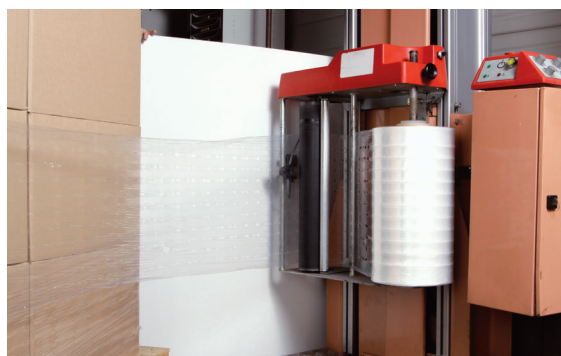
## Manuel

Code Article	Dimensions l (mm) x L (ml)	Épaisseur (µm)
57343	470 x 350	9

## Automatique

Code Article	Dimensions l (mm) x L (ml)	Épaisseur (µm)
40304	430 x 4000	9

Autres dimensions et épaisseurs, nous consulter.



# Coiffes

**PEBD** Utilisez les coiffes palettes pour protéger et sécuriser vos palettes.

Code	Dimensions largeur de rouleau (mm) x longueur (mm)	Épaisseur	Couleur	Quantité par rouleau prédécoupé
19612	1400 x 1600	30 µm	Transparent	500
61583	2 x 700 x 1600	30 µm	Transparent	250
17603	1400 x 1600	30 µm	Noir	500
75875	1400 x 1600	40 µm	Transparent	400
37873	1600 x 1800	30 µm	Transparent	500
74825	1600 x 1800	30 µm	Noir	500
57122	1600 x 1800	40 µm	Transparent	400
72845	1600	60 µm	Transparent	Non prédécoupé

Autres spécifications : nous consulter.



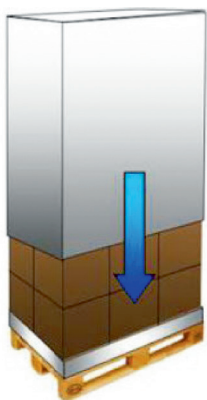
**PEHD translucide** : solution économique.

Code Article	Dimensions l (mm) x L (mm)	Épaisseur (µm)	Type
31054	1400 x 1600	15	Rouleau de 500 prédécoupé
35424	2 x 700 x 1600	15	5 liasses de 100 un./carton

Autres spécifications : nous consulter.

# Film et palettisation

## Housses protection palettes



Légères et économiques, elles peuvent être utilisées pour protéger de la poussière les palettes ou produits devant être stockés en entrepôt.

### Housses PE (non rétractables)

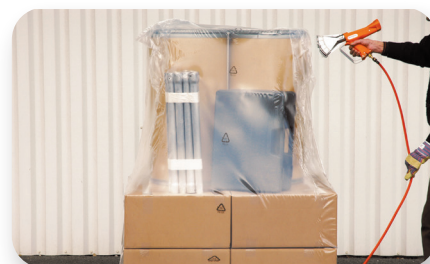
Code	Largeur + soufflet (mm) x longueur (mm)	Épaisseur	Couleur	Pour palette
65562	1250 + (425 x 2) x 1400	50 µm	Transparent	800 x 1200
72738	1250 + (425 x 2) x 1800	50 µm	Transparent	800 x 1200
72276	1250 + (425 x 2) x 2300	60 µm	Transparent	800 x 1200
58114	1250 + (525 x 2) x 2500	80 µm	Transparent	1000 x 1200

Autres spécifications, couleurs : nous consulter.

## Housses et gaines PEBD rétractables

En lieu et place du film étirable, les housses rétractables permettent de protéger et maintenir vos charges, particulièrement si elles sont irrégulières en hauteur comme en périmètre.

Rétraction manuelle (pistolet) ou machine.



### Pour palette 1000 x 1200

Code Article	Dimensions l (mm) x L (ml)	Épaisseur (µm)
36678	1250 + (525 x 2) x 1700	115
36677	1250 + (525 x 2) x 2200	115
36676	1250 + (525 x 2) x 2500	115

Autres dimensions et épaisseurs : nous consulter.

### Pour palette 800 x 1200

Code Article	Dimensions l (mm) x L (ml)	Épaisseur (µm)
36675	1250 + (425 x 2) x 2200	115
36664	1250 + (425 x 2) x 2500	115
36679	1250 + (425 x 2) x 1700	115

### Gaine PEBD rétractable

Avec la gaine, confectionnez vous-mêmes les housses à la longueur voulue grâce au poste de découpe.

Code Article	Dimensions l (mm) x L (ml)	Épaisseur (µm)
34050	1250 + (425 x 2)	150
22902	1250 + (525 x 2)	150

Autres spécifications : nous consulter.



Station de soudure et coupe  
RIPACK.  
Réf. 60681



Coffret Ripack -2200  
Réf. 26532  
Coffret Ripack -3000  
Réf. 65799



# Intercalaires de palettisation



## Plaque carton ondulé

Code Article	Dimensions l (mm) x L (mm)	Cannelure
31156	1170 x 770	B
23494	1170 x 970	B



## Intercalaire papier / carton fin

Code Article	Matériau	Grammage	Pour palette
48148	Papier pur kraft	70 g/m <sup>2</sup>	800 x 1200
32674	Papier / PE	125 + 20 g/m <sup>2</sup>	800 x 1200
62604	Papier / PE	125 + 20 g/m <sup>2</sup>	1000 x 1200
70827	Macule carton gris	300 g/m <sup>2</sup>	800 x 1200

Autres spécifications : nous consulter.

**Antiglisse** Cet intercalaire enduit sur 1 ou 2 faces stabilise efficacement les charges.

Code Article	Matériau	Grammage	Pour palette
32492	Papier antiglisse	65 g/m <sup>2</sup>	800 x 1200
56508	Papier antiglisse	65 g/m <sup>2</sup>	1000 x 1200
34222	Papier antiglisse	150 g/m <sup>2</sup>	800 x 1200
66785	Papier antiglisse	150 g/m <sup>2</sup>	1000 x 1200

Existe aussi en rouleau et en version plastique.



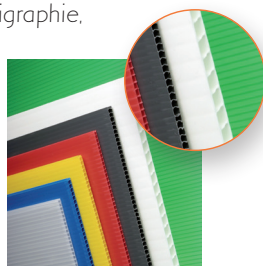
**PARFAITE  
STABILITÉ  
DES  
MARCHANDISES  
SUR PALETTES.**

## Plaque PP alvéolaire

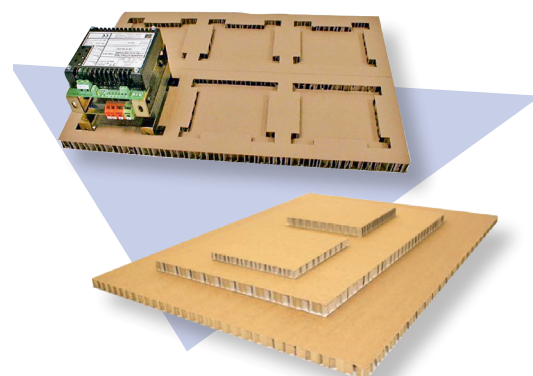
- Dimensions, épaisseurs (minimum 2 mm) et couleur à la demande,
- Excellente résistance,
- Protection à l'humidité, la déchirure, l'éclatement, aux liquides (graisses, huiles, produits chimiques),
- Tous types d'applications : emballage, protection, sérigraphie, bâtiment.

Code Article	Dimensions l (mm) x L (mm)	Épaisseur (µm)	Couleur
34239	800 x 1200	2 mm	Transparent
70145	800 x 1200	3 mm	Blanc
70197	1000 x 1200	2 mm	Bleu

Autres spécifications et couleurs : nous consulter.



**Plaque nid d'abeille** Dimensions et épaisseurs (minimum 8 mm) à la demande, emboutissage possible pour caler les produits.





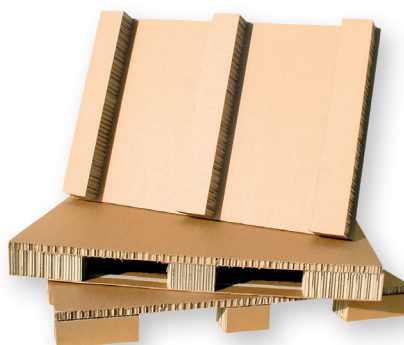
# Film et palettisation

## Palettes

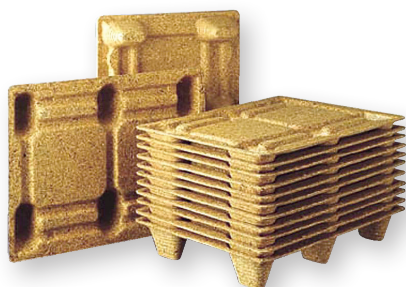
**Carton** L'utilisation des palettes en carton vous permettra de réaliser une palettisation compatible avec le recyclage. Très légère, elle est économique et conforme à la norme NIMP15.

Code Article	Dimensions l (mm) x L (mm)	Charge (kg)
66402	1200 x 800	500

Autres dimensions et résistance à la charge, nous consulter.



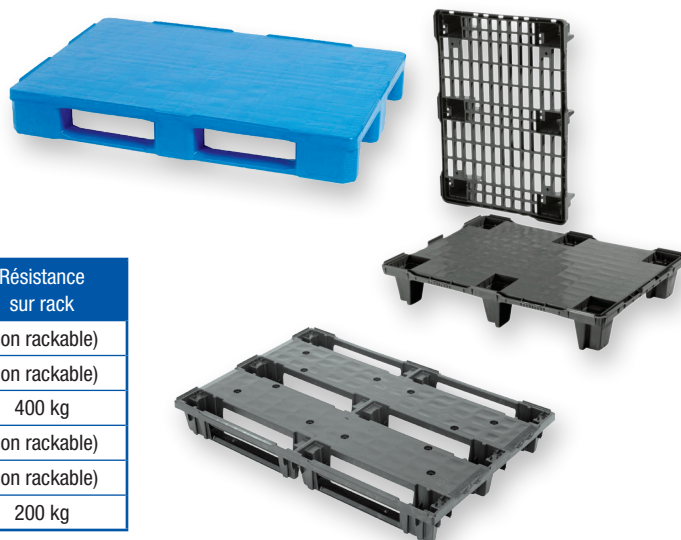
**Bois moulé** Deux fois plus légère qu'une palette en bois plein, la palette moulée est très solide et emboîtable. Conforme à la norme NIMP15.



Code Article	Nombre de plots	Dimensions l (mm) x L (ml)	Charge utile (kg)
22567	4	600 x 400	250
20704	6	800 x 600	500
34924	6	800 x 1200	250
19906	9	800 x 1200	400
57321	9	800 x 1200	900
42649	9	800 x 1200	1200

Autres dimensions et résistance à la charge, nous consulter.

**Plastique** Les palettes plastiques sont généralement emboîtables et réutilisables. De nombreuses configurations sont disponibles : nous consulter pour identifier les types les plus adaptés à votre utilisation. Dans leur version pleine, elles peuvent être recyclées et lavées en machine (secteurs alimentaires et pharmaceutiques).



Quelques références de palettes emboîtables ajourées :

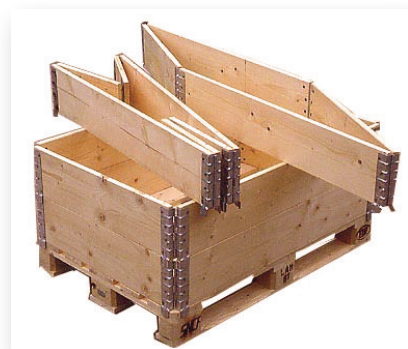
Code Article	Dimensions (mm)	Poids	Résistance charge dynamique	Résistance sur rack
57337	400 x 600	1,75 kg	300 kg	(non rackable)
57338	600 x 800	3,4 kg	350 kg	(non rackable)
57333	600 x 800	3,8 kg	800 kg	400 kg
26415	800 x 1200	5,6 kg	800 kg	(non rackable)
57334	800 x 1200	6,9 kg	1000 kg	(non rackable)
57332	800 x 1200	7,8 kg	800 kg	200 kg

Autres références de palettes emboîtables ou non : nous consulter.

# Réhausses palettes bois

## Réhausses palettes bois

Code Article	Dimensions L x l x h (cm)	Type
33801	80 x 120 x 20	Occasion
43522	80 x 120 x 20	Neuve



**AUTRES  
MODÈLES.**

**Nous consulter.**



# Slipsheet

Le slipsheet est une feuille renforcée et légèrement pré-conformée de carton fin permettant le transport des charges sans palette. Il est nécessaire d'adapter les bras des chariots élévateurs pour la manutention.

Son utilisation est désormais bien connue, en particulier pour les fortes rotations et les transports en container maritime. Le gain de poids et de place est considérable avec cette solution.

**Réf . 75565** pour 800 x 1200.



# Bande de palettisation

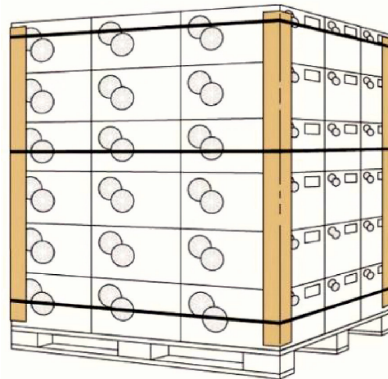
La bande de palettisation est un moyen très économique de maintenir temporairement vos charges et vos cornières avant le filmage. Carton de 28 boîtes de 100 bandes. Réf. 74608.

# Film et palettisation

## Cornières

Pour optimiser votre palettisation les cornières remplissent efficacement les fonctions de :

- **Stabilisation et calage** : garantir le maintien de produits en lots ; optimiser la palettisation par un empilement colonnaire,
- **Gerbage** : rendre les produits porteurs, protéger les charges fragiles des risques d'écrasement,
- **Protection** : réduire les litiges dus à la manutention; préserver vos charges des contraintes de banderolage et de cerclage.



**PLUS DE  
250  
RÉFÉRENCES  
DISPONIBLES.**



## Cornière Carton

Code Article	Dimensions (mm) Ailes x épaisseur x longueur (mm)
27542	35 x 35 x 3 x 1000
10803	35 x 35 x 3 x 1200
70828	35 x 35 x 3 x 1400
32315	35 x 35 x 3 x 1600
32321	45 x 45 x 3 x 1200
56147	45 x 45 x 3 x 1400
37401	45 x 45 x 3 x 1600

Dimensions sur mesure : nous consulter.

Pour que vos colis soient identifiés au premier coup d'œil.



Vos cornières peuvent être colorées et imprimées.

## Cornière extrudée GuntherPackaging

Plus résistante encore, la cornière extrudée Tchipguard® est le fruit d'une technologie de recyclage de matériaux.

Elle convient particulièrement aux conditions humides.

Code Article	Dimensions (mm)
4740	35 x 35 x 3 x 1200
40731	35 x 35 x 3 x 1400
4741	35 x 35 x 3 x 1600

Dimensions sur mesure : nous consulter.

